



## Präzise, zuverlässig, schnell, einfach, umfassend und erschwinglich

- **Neue leichtere**, von den Spannhaltern abnehmbare Targets
- **Breites Spannhaltersortiment**
- **Kompakte Installationsdistanz** (in kleinen Werkstätten nützlich)
- **Schnelle, einfache Installation**
- **Betrieb auf Bodenebene**, in der Grube oder mit Hebebühne in fixer Höhe
- **Kameras mit hoher Auflösung** mit Differenzmessung



# TRIGON

## 3D - Thru Vision



Achsmessgerät für Achsvermessung und Pre-check  
DRIVE-THRU für PKWs und Leichttransporter



## TRIGON 3D - Thru Vision

Das neue Achsmessgerät **TRIGON 3D -Thru Vision** Mondolfo Ferro mit Messsystem mit 2 Kameras ist schnell, präzise und zuverlässig. Die Software ist intuitiv und benutzerfreundlich für schnelle und exakte Achsvermessungen.



### ENTRY LEVEL PREIS

Entry Level Preis und technische Eigenschaften der Spitzenmodelle. Eine kleine Investition für große Leistungsfähigkeit.

- Anzeige der Werte bis zu 0,01°
- Sensorhalter 10" bis 22", 26" mit Adapter.
- **Differenz-Messung**, um Messprobleme bei kritischen Sonnenlichtverhältnissen oder Vorhandensein von Lichtreflexen zu beheben.
- **Intuitiver** Betrieb mit zwei Tasten
- Software **semplice** da usare con tutorial facilmente accessibile
- Sistema operativo **Windows 10 IoT multilingua**
- **Einfach** zu verwendende Software mit leicht zugänglicher Anleitung
- Automatische **Lenkungs-Messungen** direkt über die Targets
- Daten der rahmenmessung
- **Benutzerdatenbank zur Eingabe oder Änderung der Fahrzeugdaten**
- **Kundendatenbank** für besondere Arbeiten, zum Aufrufen und Speichern aller auf den Kunden bezogenen Daten.
- Praktischer, **seitlicher Wagen** für Spannhalter und Sensorhalter (optional).



### LEICHTES TARGET MIT HOHER AUFLÖSUNG

Vom Spannhalter abnehmbar und mit allen Mondolfo Ferro Spannhaltern kompatibel. Vorderer Infrarotfilter für hohe Unempfindlichkeit gegen Sonnenreflexe.

# Hochwertige Kamera.



## TELECAMERE AD ALTA QUALITÀ CON REGOLAZIONE VERTICALE IN FASE DI INSTALLAZIONE

**HI-Q-Kamera mit hoher Auflösung, von hochmodernster Generation** für Computer Vision.

- **Optimiertes, monolithisches Objektiv**, geringe Verzerrung, mit Antireflex-Nanobeschichtung.
- **Integrierter LPF Filter** zur Behebung von Sonnenreflexen.
- **Leuchtende Betriebsanzeigen** dank der integrierten Übersichtstafel.

## DIFFERENZ-MESSUNG

Jede Erfassung wird differenziell von zwei aufeinander folgenden Bildern erarbeitet, um Messprobleme bei kritischen Sonnenlichtverhältnissen oder Vorhandensein von Lichtreflexen zu beheben.



Praktischer, seitlicher Wagen für Spannhalter und Sensorhalter (optional)

**TRIGON SOFTWARE**

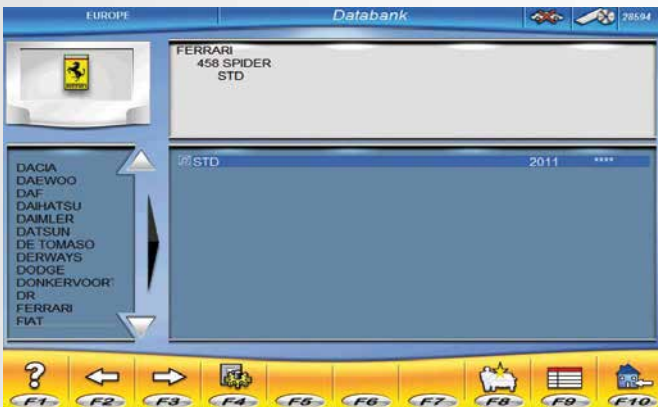
**BEDIENERFREUNDLICH**

Icons der Software EXACT mit einfacher Grafik. Leicht zu lernen, schnell anzuklicken.



**WORLD DATABASE**

Datenbank mit Unterteilung in Weltregionen für einfache Auswahl. Auswahl der eigenen Region in der Konfigurationsphase, aber der Rest der weltweiten Daten bleibt stets verfügbar.



**HIRES TARGET**

Live-Einstellwerte, alle Winkelwerte werden in Echtzeit angezeigt.



**CHASSIS**

Messung der Rahmenlage in Echtzeit mit entsprechenden grafischen Anzeigen. Grafische Anzeigen in Echtzeit.



**PRINTOUT MODE**

Anwählbares und personalisierbares Drucken, farbig oder schwarz-weiß. Drucken der grafischen Fahrzeuglage und der Rahmenlage.



**TUTOR**

Online aktivierbarer Tutor, der den Bediener Schritt für Schritt mit grafischer Anzeige des Verfahrens unterstützt.



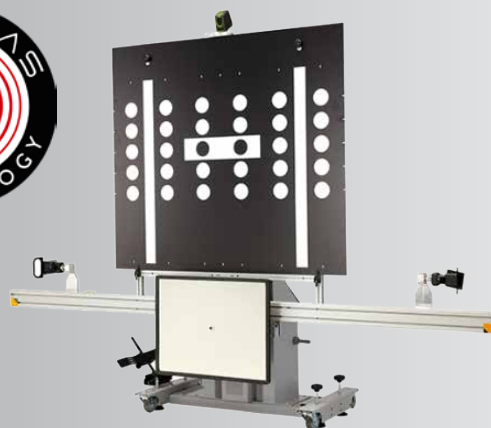


## MIT PROADAS KOMPATIBLES ACHSMESSGERÄT

Das Achsmessgerät ist mit dem neuen PROADAS Universalsystem für die **Kalibrierung der Fahrsistenzsysteme** der Fahrzeuge der neuen Generation kompatibel.

Über die Kameras des Achsmessgeräts kann das System **schnell und genau** für die Kalibrierung der Kamera und des Radars des Fahrzeugs **abgeglichen** werden.

Die Hersteller weisen darauf hin, eine Kalibrierung der ADAS Systeme nach einer Achsvermessung des Fahrzeugs vorzunehmen. Weitere Informationen können Sie dem den PROADAS Systemen gewidmeten Rubriken auf unserer Webseite entnehmen.



## STANDARD-ZUBEHÖR



**LENKRADSPERRE,  
BREMSPEDALNIEDERHALTER UND HALTERUNG**



**\* PERSONAL COMPUTER**  
Nur für Versionen Full Pack

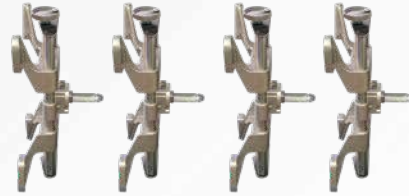


**MESSTARGETS**

**ACCESSORI CONSIGLIATI**



**WAGEN FÜR SPANNHALTER UND TARGETS**



**SPANNHALTER 10-21" SPANNFUTTER**



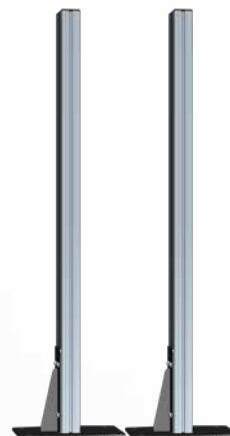
**KIT ERWEITERUNGEN AUF 26" FÜR SPANNHALTER**



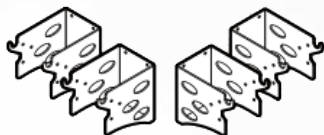
**DREHTELLER**



**KIT NIEDRIGE SÄULEN (1000mm)**  
für Installation in der Grube oder  
für Pre-check bei der Annahme



**KIT HOHE SÄULEN (2600mm)**  
für Installation mit Hebebühne  
mit Messfunktion und Einstellung  
auf fixe Höhe



---

**KIT WANDHALTESPANNHALTER**



---

**KOFFER MIT KIT FÜR KALIBRIERUNG UND  
ÜBERPRÜFUNG DER KALIBRIERUNG**



---

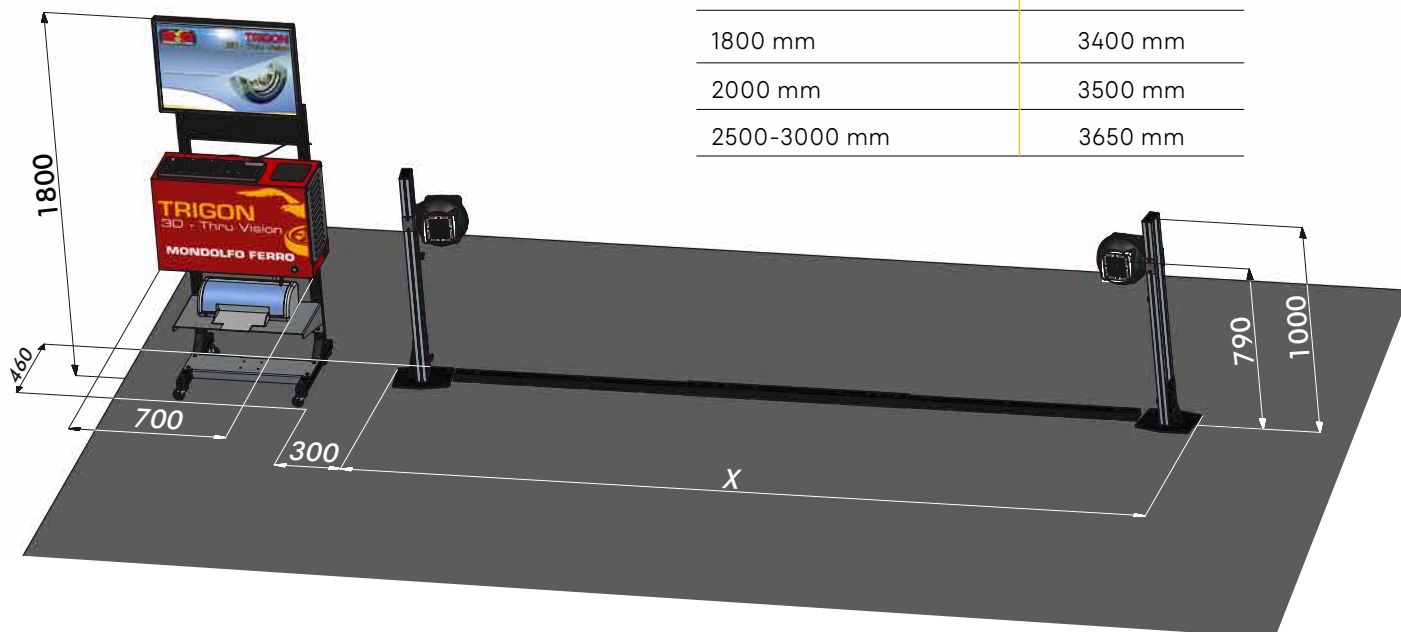
**DRUCKERSCHRANK  
MIT ROLLEN UND TÜR**



---

**INKJET DRUCKER A4**

## INSTALLATIONSBEREICH



Entfernung zwischen Kamera und der Mitte des Drehtellers	Entfernung X
1800 mm	3400 mm
2000 mm	3500 mm
2500-3000 mm	3650 mm

## TECHNISCHE DATEN

### MESSBEREICHE

Gesamtspur	$\pm 20^\circ$
Teilvorspur	$\pm 10^\circ$
Radsturz	$\pm 10^\circ$
Nachlauf	$\pm 30^\circ$
Achsschenkelbolzen	$\pm 30^\circ$
Achsabweichung	$\pm 22^\circ$
Fahrachswinkel	$\pm 10^\circ$
Differenz Einschlagwinkel	$\pm 20^\circ$

### VERSORGUNG

Versorgungsspannung	115-230 Vac - 50-60 Hz 1 pH
Stromverbrauch	500 W